

# hombli

---

Smart Pet Fountain Manual





## Thanks for your purchase!

Keep your pet happy and hydrated with the Hombli Smart Pet Fountain. Thanks to its continuous flow of clean, filtered water, your furry friend always has access to fresh hydration whether you're at home or on the go. Use the Hombli app to receive refill reminders and manage filter replacements with ease. In this manual, we'll walk you through the setup of your new Smart Pet Fountain. Need extra help? Visit our support page on our website [support.hombli.com](https://support.hombli.com)

### **Merci pour votre achat !**

*Gardez votre animal heureux et bien hydraté avec la fontaine intelligente pour animaux Hombli. Grâce à son flux continu d'eau propre et filtrée, votre compagnon à fourrure a toujours accès à une hydratation fraîche, que vous soyez à la maison ou en déplacement. Utilisez l'application Hombli pour recevoir des rappels de remplissage et gérer facilement le remplacement des filtres. Ce manuel vous guidera dans l'installation de votre nouvelle fontaine intelligente pour animaux. Besoin d'aide supplémentaire ? Visitez notre page d'assistance sur [support.hombli.com](https://support.hombli.com)*

### **Vielen Dank für Ihren Kauf!**

*Halten Sie Ihr Haustier glücklich und gut hydratiert mit dem Hombli Smart Pet Fountain. Dank des kontinuierlichen Flusses von sauberem, gefiltertem Wasser hat Ihr pelziger Freund jederzeit Zugang zu frischem Trinkwasser – egal ob Sie zu Hause oder unterwegs sind. Nutzen Sie die Hombli-App, um Nachfüll-Erinnerungen zu erhalten und den Filterwechsel einfach zu verwalten. In diesem Handbuch führen wir Sie durch die Einrichtung Ihres neuen Smart Pet Fountain. Brauchen Sie zusätzliche Hilfe? Besuchen Sie unsere Support-Seite unter [support.hombli.com](https://support.hombli.com)*

### **¡Gracias por elegimos!**

*Mantén a tu mascota feliz e hidratada con la Fuente Inteligente para Mascotas de Hombli. Gracias al flujo continuo de agua limpia y filtrada, tu amigo peludo siempre tendrá acceso a hidratación fresca, estés en casa o fuera. Usa la app de Hombli para recibir recordatorios de recarga y gestionar fácilmente el cambio de filtro. En este manual, te guiaremos en la configuración de tu nueva fuente inteligente para mascotas. ¿Necesitas ayuda adicional? Visita nuestra página de soporte en [support.hombli.com](https://support.hombli.com)*

### **Grazie per averci scelta!**

*Mantieni il tuo animale domestico felice e idratato con la Fontana Intelligente per Animali Hombli. Grazie al flusso continuo di acqua pulita e filtrata, il tuo amico a quattro zampe avrà sempre accesso a un'idratazione fresca, sia a casa che fuori. Usa l'app Hombli per ricevere promemoria di ricarica e gestire facilmente la sostituzione del filtro. In questo manuale ti guideremo nella configurazione della tua nuova fontana intelligente. Hai bisogno di ulteriore aiuto? Visita la nostra pagina di supporto su [support.hombli.com](https://support.hombli.com)*

### **Bedankt voor uw aankoop!**

*Houd je huisdier gelukkig en gehydrateerd met de Hombli Smart Pet Fountain. Dankzij de continue stroom van schoon, gefilterd water heeft je harige vriend altijd toegang tot vers drinkwater – of je nu thuis bent of onderweg. Gebruik de Hombli-app om bijvulherinneringen te ontvangen en het vervangen van het filter eenvoudig te beheren. In deze handleiding begeleiden we je bij het installeren van je nieuwe Smart Pet Fountain. Extra hulp nodig? Bezoek onze supportpagina op [support.hombli.com](https://support.hombli.com)*

## Content

Follow the steps in this manual to successfully install the Smart Pet Fountain

1. Installation
2. Connect the Hombli Smart Pet Fountain to the Hombli app
3. Connect to Google and Alexa **optional**
4. Maintenance
5. Troubleshooting
6. Warnings and safety instructions
7. EU Declaration of Conformity

### Contenu

Suivez les étapes de ce manuel pour installer correctement la fontaine intelligente pour animaux

1. Installation
2. Connecter la fontaine intelligente Hombli pour animaux à l'application Hombli
3. Connexion à Google et Alexa **facultatif**
4. Entretien
5. Dépannage
6. Avertissements et consignes de sécurité
7. Déclaration de conformité UE

### Contenido

Segue los pasos de este manual para instalar correctamente la Fuente Inteligente para Mascotas

1. Instalación
2. Conecta la Fuente Inteligente para Mascotas Hombli con la app de Hombli
3. Conexión con Google y Alexa **opcional**
4. Mantenimiento
5. Resolución de problemas
6. Advertencias e instrucciones de seguridad
7. Declaración de conformidad de la UE

### Inhoud

Volg de stappen in deze handleiding om de Smart Pet Fountain correct te installeren

1. Installatie
2. Verbind de Hombli Smart Pet Fountain met de Hombli app
3. Verbinden met Google en Alexa **optioneel**
4. Onderhoud
5. Probleemoplossing
6. Waarschuwingen en veiligheidsinstructies
7. EU-conformiteitsverklaring

### Inhalt

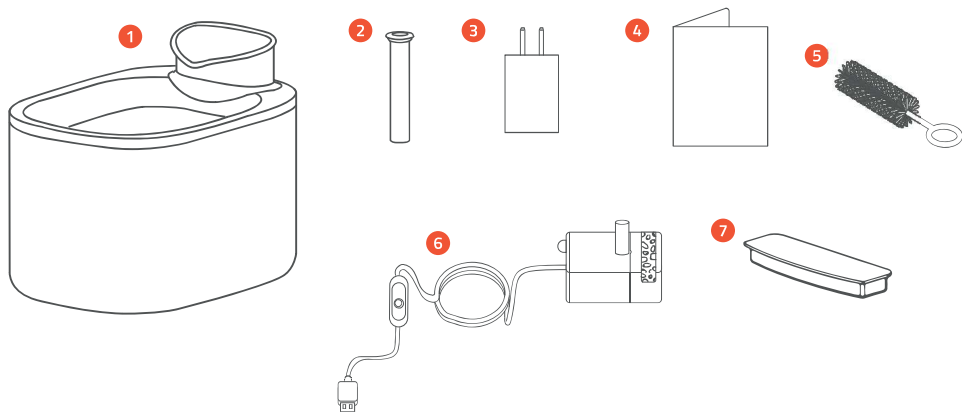
Folgen Sie den Anweisungen in diesem Handbuch, um den Smart Pet Fountain erfolgreich zu installieren

1. Installation
2. Hombli Smart Pet Fountain mit der Hombli App verbinden
3. Verbindung mit Google und Alexa **optional**
4. Wartung
5. Fehlerbehebung
6. Warnhinweise und Sicherheitsanweisungen
7. EU-Konformitätserklärung

### Contenuto

Segui i passaggi di questo manuale per installare correttamente la Fontana Smart per Animali

1. Installazione
2. Collega la Fontana Smart per Animali Hombli all'app Hombli
3. Connessione a Google e Alexa **facoltativo**
4. Manutenzione
5. Risoluzione dei problemi
6. Avvertenze e istruzioni di sicurezza
7. Dichiarazione di conformità UE



### What's in the box

- |                          |                                  |              |
|--------------------------|----------------------------------|--------------|
| 1. 1x Pet water fountain | 4. 1x User manual                | 7. 2x Filter |
| 2. 1x Silicone tube      | 5. 1x Brush                      |              |
| 3. 1x 5V 1A Adapter      | 6. 1x Water pump with power cord |              |

### Contenu de la boîte

1. 1x Fontaine à eau pour animaux
2. 1x Tube en silicone
3. 1x Adaptateur 5V 1A
4. 1x Manuel d'utilisation
5. 1x Brosse
6. 1x Pompe à eau avec cordon d'alimentation
7. 2x Filtres

### Lieferumfang

1. 1x Trinkbrunnen für Haustiere
2. 1x Silikonschlauch
3. 1x 5V 1A Adapter
4. 1x Bedienungsanleitung
5. 1x Bürste
6. 1x Wasserpumpe mit Netzkabel
7. 2x Filter

### ¿Qué hay en el paquete?

1. 1x Fuente de agua para mascotas
2. 1x Tubo de silicona
3. 1x Adaptador 5V 1A
4. 1x Manual de usuario
5. 1x Cepillo
6. 1x Bomba de agua con cable de alimentación
7. 2x Filtros

### Cosa c'è nel pacco?

1. 1x Fontana per animali
2. 1x Tubo in silicone
3. 1x Adattatore 5V 1A
4. 1x Manuale utente
5. 1x Spazzolino
6. 1x Pompa dell'acqua con cavo di alimentazione
7. 2x Filtri

### Wat zit er in de doos?

1. 1x Drinkfontein voor huisdieren
2. 1x Siliconen slang
3. 1x 5V 1A adapter
4. 1x Handleiding
5. 1x Borsteltje
6. 1x Waterpomp met voedingskabel
7. 2x Filters

## 1. Installing the Hombli Smart Pet Fountain

**Note:** The filter must be fully soaked before the fountain is turned on, to prevent it from causing spillage/leaking of water.

**Note:** Do not soak the filter in the water tank of the fountain in case of dust.

### **Installation de la fontaine intelligente pour animaux**

**Remarque :** Le filtre doit être entièrement imbibé avant d'allumer la fontaine, afin d'éviter tout débordement ou fuite d'eau.

**Remarque :** Ne trempez pas le filtre dans le réservoir d'eau de la fontaine en raison de la présence éventuelle de poussière.

### **Installation der Smart Pet Fountain**

**Hinweis:** Der Filter muss vollständig durchtränkt sein, bevor der Brunnen eingeschaltet wird, um ein Überlaufen oder Auslaufen von Wasser zu vermeiden.

**Hinweis:** Weichen Sie den Filter nicht im Wassertank des Brunnens ein, da sich dort Staub befinden könnte.

### **Instalación de la fuente inteligente para mascotas**

**Nota:** El filtro debe estar completamente empapado antes de encender la fuente para evitar derrames o fugas de agua.

**Nota:** No sumerjas el filtro en el depósito de agua de la fuente, ya que podría contener polvo.

### **Installazione della fontana intelligente per animali**

**Nota:** Il filtro deve essere completamente imbevuto prima di accendere la fontana, per evitare fuoriuscite o perdite d'acqua.

**Nota:** Non immergere il filtro nel serbatoio dell'acqua della fontana in caso di presenza di polvere.

### **Installatie van de Smart Pet Fountain**

**Let op:** Het filter moet volledig doorrenkt zijn voordat je de fontein inschakelt, om morsen of lekkage te voorkomen.

**Let op:** Week het filter niet in het waterreservoir van de fontein in verband met mogelijke stofaeltjes.



### **Press and pull it down**

*Appuyez et tirez vers le bas*

*Drücken und nach unten ziehen*

*Presiona y tira hacia abajo*

*Premi e tira verso il basso*

*Druk en trek omlaag*

### 1.1 Soak the filter in a clean bowl of water for 5 minutes.

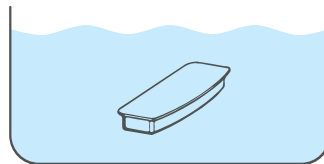
*Faites tremper le filtre dans un bol d'eau propre pendant 5 minutes.*

*Den Filter 5 Minuten lang in einer sauberen Schüssel mit Wasser einweichen.*

*Remoja el filtro en un recipiente con agua limpia durante 5 minutos.*

*Immergi il filtro in una ciotola di acqua pulita per 5 minuti.*

*Week het filter 5 minuten in een kom met schoon water.*



### 1.2 Place the filter on the filter tray. Press the filter tray in place underneath the water bowl.

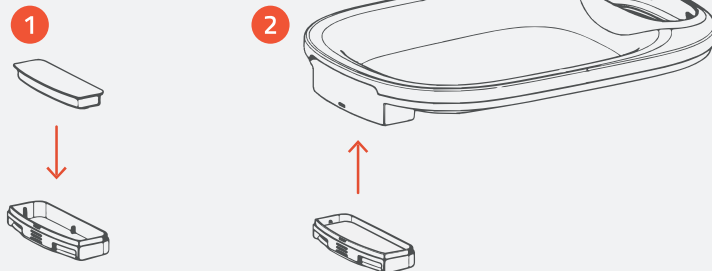
*Placez le filtre sur le plateau du filtre. Appuyez sur le plateau pour le fixer sous le bol d'eau.*

*Setzen Sie den Filter auf das Filterfach. Drücken Sie das Filterfach unter die Wasserschale.*

*Coloca el filtro en la bandeja del filtro. Presiona la bandeja del filtro para colocarla debajo del recipiente de agua.*

*Posiziona il filtro sul vassoio del filtro. Premi il vassoio del filtro sotto la ciotola dell'acqua.*

*Plaats het filter op het filterplaatje. Druk het filterplaatje op zijn plaats onder de waterbak.*



### 1.3 Guide the USB cord of the water pump through the water bowl and afix it to the gap in the waterspout.

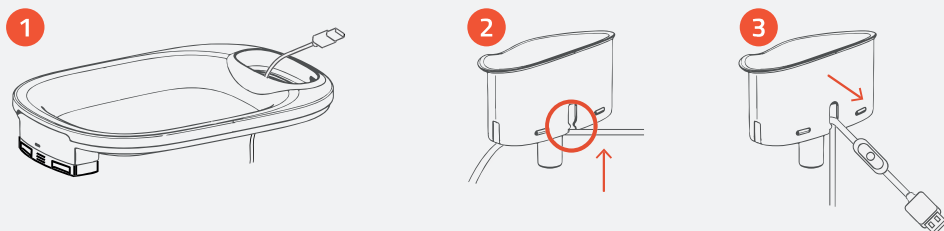
*Faites passer le câble USB de la pompe à eau à travers le bol d'eau et fixez-le dans l'encoche du bec verseur.*

*Führen Sie das USB-Kabel der Wasserpumpe durch die Wasserschale und befestigen Sie es in der Ausparung des Wasserauslasses.*

*Guía el cable USB de la bomba de agua a través del recipiente de agua y fíjalo en la ranura del surtidor.*

*Guida il cavo USB della pompa dell'acqua attraverso la ciotola e fissalo nella fessura del beccuccio.*

*Leid de USB-kabel van de waterpomp door de waterbak en bevestig hem in de opening van de tuit.*



### 1.4 Place the waterspout on the bowl, then connect the waterspout with the pipe and water pump.

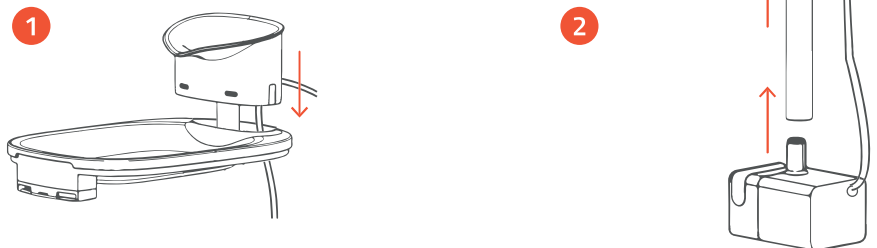
*Placez le bec verseur sur le bol, puis connectez-le au tuyau et à la pompe à eau.*

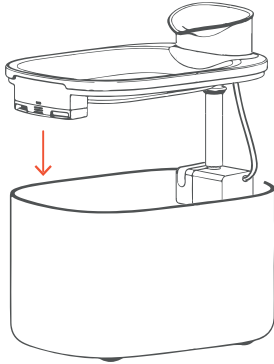
*Setzen Sie den Wasserauslass auf die Schale und verbinden Sie ihn anschließend mit dem Rohr und der Wasserpumpe.*

*Coloca el surtidor en el recipiente y conéctalo al tubo y a la bomba de agua.*

*Posiziona il beccuccio sulla ciotola, quindi collegalo al tubo e alla pompa dell'acqua.*

*Plaats de tuit op de bak en verbind deze met de buis en de waterpomp.*





### 1.5 Place the assembled water bowl on the water tank

*Placez le bol d'eau assemblé sur le réservoir d'eau.*

*Stellen Sie die zusammengesetzte Wasserschale auf den Wassertank.*

*Coloca el recipiente de agua ensamblado sobre el depósito de agua.*

*Posiziona la ciotola dell'acqua assemblata sul serbatoio dell'acqua.*

*Plaats de gemonteerde waterbak op het waterreservoir.*

### 1.6 Connect the power adapter and plug it into a wall socket.

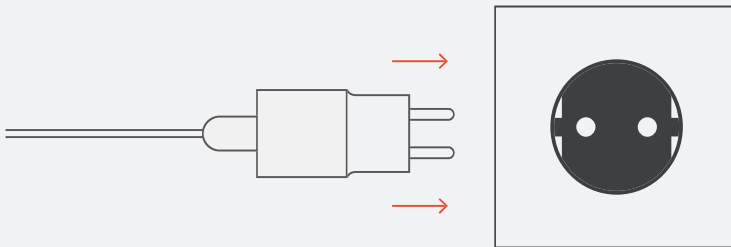
*Branchez l'adaptateur secteur et connectez-le à une prise murale.*

*Schließen Sie das Netzteil an und stecken Sie es in eine Wandsteckdose.*

*Conecta el adaptador de corriente y enchúfalo a una toma de corriente.*

*Collega l'adattatore di alimentazione e inseriscilo in una presa a muro.*

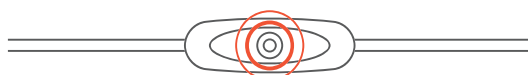
*Sluit de stroomadapter aan en steek deze in een stopcontact.*



## 2. Connect the Hombli Smart Pet Fountain to the Hombli app

If this is your first time installing a Hombli product, please follow all steps below to set up your Pet Fountain. Are you already familiar with Hombli? Then continue to step 2.4.

After the smart pet water fountain is powered on it should be in pairing mode, the red LED on the bottom of the water pump will be blinking fast. If it is not, you can reset it by pressing the power button 6 times, with 2 seconds between every button press, starting with the device turned on. (off .. on .. off .. on .. off .. on)



### **Connectez la fontaine intelligente pour animaux Hombli à**

#### **l'application Hombli**

*Si c'est la première fois que vous installez un produit Hombli, veuillez suivre toutes les étapes ci-dessous pour configurer votre fontaine. Vous connaissez déjà Hombli ? Passez alors directement à l'étape 2.4.*

*Une fois la fontaine intelligente allumée, elle doit être en mode d'appairage : la LED rouge en bas de la pompe à eau clignote rapidement. Si ce n'est pas le cas, vous pouvez la réinitialiser en appuyant 6 fois sur le bouton d'alimentation, avec 2 secondes entre chaque pression, en commençant avec l'appareil allumé. (éteint .. allumé .. éteint .. allumé .. éteint .. allumé)*

### **Verbinden Sie den Hombli Smart Pet Fountain mit der Hombli-App**

*Wenn Sie zum ersten Mal ein Hombli-Produkt installieren, befolgen Sie bitte alle untenstehenden Schritte, um Ihren Brunnen einzurichten. Sind Sie bereits mit Hombli vertraut? Fahren Sie dann mit Schritt 2.4 fort.*

*Nachdem der Smart Pet Fountain mit Strom versorgt wurde, sollte er sich im Kopplungsmodus befinden: Die rote LED am Boden der Wasserpumpe blinkt schnell. Falls nicht, können Sie ihn zurücksetzen, indem Sie den Netzschalter 6 Mal drücken, jeweils mit 2 Sekunden zwischen den Tastendrücken, beginnend mit eingeschaltetem Gerät. (aus .. an .. aus .. an .. aus .. an)*

### **Conecta la Fuente Inteligente para Mascotas Hombli con la**

#### **aplicación Hombli**

*Si es la primera vez que instalas un producto Hombli, sigue todos los pasos a continuación para configurar tu fuente. ¿Ya conoces Hombli? Entonces continúa con el paso 2.4.*

*Una vez que la fuente inteligente esté encendida, debería estar en modo de emparejamiento: el LED rojo en la parte inferior de la bomba de agua parpadeará rápidamente. Si no es así, puedes restablecerla presionando el botón de encendido 6 veces, con 2 segundos entre cada pulsación, comenzando con el dispositivo encendido. (apagado .. encendido .. apagado .. encendido .. apagado .. encendido)*

### **Collega la Fontana Intelligente per Animali Hombli all'app Hombli**

*Se è la prima volta che installi un prodotto Hombli, segui tutti i passaggi qui sotto per configurare la tua fontana. Conosci già Hombli? Allora passa al passaggio 2.4.*

*Dopo che la fontana intelligente è stata alimentata, dovrebbe trovarsi in modalità di abbinamento: il LED rosso nella parte inferiore della pompa dell'acqua lampeggerà velocemente. Se non è così, puoi resettarla premendo il pulsante di accensione 6 volte, con 2 secondi tra ogni pressione, iniziando con il dispositivo acceso. (spento .. acceso .. spento .. acceso .. spento .. acceso)*

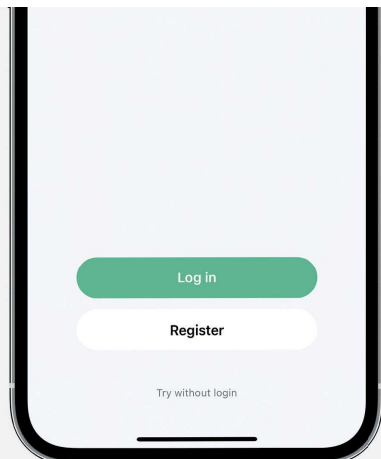
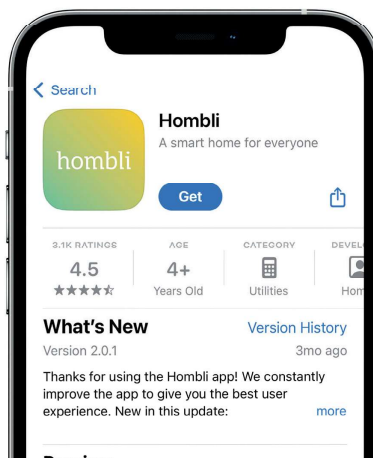
### **Verbind de Hombli Smart Pet Fountain met de Hombli-app**

*Installeer je voor het eerst een Hombli-product? Volg dan alle onderstaande stappen om je fontein in te stellen. Ben je al bekend met Hombli? Ga dan verder met stap 2.4.*

*Zodra de slimme drinkfontein is ingeschakeld, zou deze in koppelingsmodus moeten staan: de rode LED aan de onderkant van de waterpomp knippert snel. Is dat niet het geval, dan kun je hem resetten door 6 keer op de aan/uit-knop te drukken, met 2 seconden tussen elke druk, beginnend met het apparaat ingeschakeld. (uit .. aan .. uit .. aan .. uit .. aan)*

## 2.1 Download the Hombli App

Télécharger l'application Hombli / Laden Sie die Hombli App herunter / Descargue la app Hombli / Scarica l'app Hombli / Download de Hombli app

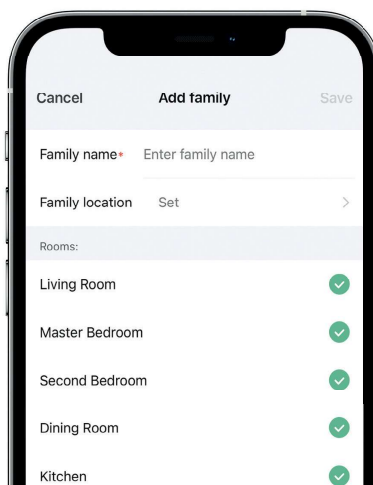


## 2.2 Create an account and log in

Créer un compte et se connecter / Erstellen Sie ein Konto und melden Sie sich an / Cree una cuenta e inicie la sesión / Crea un account e effettua il log in / Maak een account aan en log in

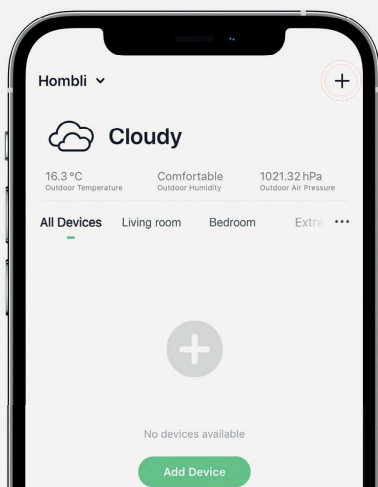
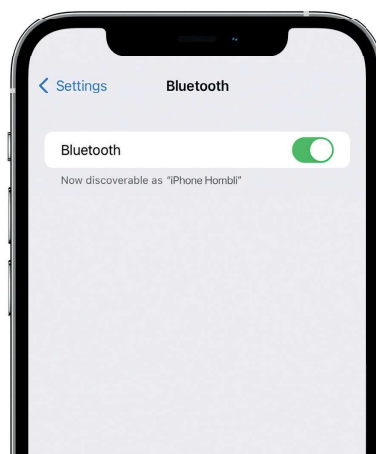
## 2.3 Create a family

Créer une famille / Erstellen Sie eine Familie / Cree un hogar / Crea una famiglia / Creëer een familie



## 2.4 Turn on the Bluetooth on your phone

Activez le Bluetooth sur votre portable. / Aktivieren Sie die Bluetooth-Verbindung auf Ihrem Smartphone. / Active el Bluetooth en su Smartphone / Attiva il Bluetooth del tuo Smartphone / Schakel Bluetooth in op uw telefoon

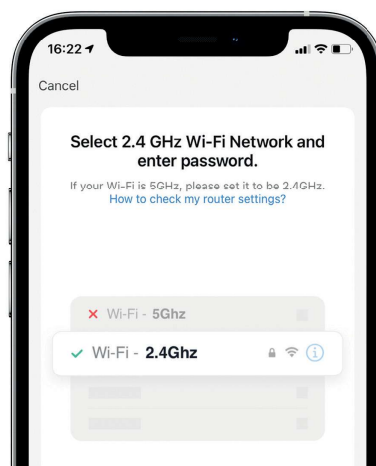


## 2.5 Tap "Add Device" or "+" and select the Smart Pet Fountain from the Pet category

Appuyez sur « Ajouter un appareil » ou sur « + » et sélectionnez la fontaine intelligente pour animaux dans la catégorie Animaux. / Tippen Sie auf „Gerät hinzufügen“ oder auf „+“ und wählen Sie den Smart Pet Fountain in der Kategorie „Haustiere“ aus. / Toca "Añadir dispositivo" o "+" y selecciona la fuente inteligente para mascotas en la categoría Mascotas. / Tocca "Aggiungi dispositivo" o "+" e seleziona la fontana intelligente per animali nella categoria Animali. / Tik op "Apparaat toevoegen" of op "+" en selecteer de Smart Pet Fountain in de categorie Huisdieren.

## 2.6 Select the correct Wi-Fi network and enter the password.

Sélectionner le bon réseau Wi-Fi et saisir le mot de passe / Wählen Sie das gewünschte WLAN-Netzwerk und geben Sie das Passwort ein / Selecciona la red Wi-Fi correcta e introduzca la contraseña / Seleziona la rete Wi-Fi corretta e inserisci la password / Selecteer het juiste Wi-Fi netwerk en voer het wachtwoord in



### 3. Connecting to Google, Alexa and Siri Shortcuts optional

The Hombli Smart Pet fountain is compatible with Google Assistant and Amazon Alexa speakers.

Check out our installation guides and instruction videos to learn how to connect them.



#### **Connexion aux raccourcis Google, Alexa et Siri**

*La fontaine intelligente pour animaux Hombli est compatible avec les enceintes Google Assistant et Amazon Alexa. Consultez nos guides d'installation et nos vidéos explicatives pour apprendre à les connecter.*

#### **Mit Google, Alexa und Siri Kurzbefehle verbinden**

*Der Hombli Smart Pet Fountain ist mit Google Assistant- und Amazon Alexa-Lautsprechern kompatibel. Sehen Sie sich unsere Installationsanleitungen und Anleitungsvideos an, um zu erfahren, wie Sie die Verbindung herstellen.*

#### **Conectar a Google, Alexa y a los Atajos de Siri**

*La Fuente Inteligente para Mascotas Hombli es compatible con los altavoces de Google Assistant y Amazon Alexa. Consulta nuestras guías de instalación y vídeos instructivos para aprender a conectarlos.*

#### **Connettere a Google, Alexa e Siri Shortcuts**

*La Fontana Intelligente per Animali Hombli è compatibile con gli altoparlanti Google Assistant e Amazon Alexa. Consulta le nostre guide all'installazione e i video dimostrativi per scoprire come collegarli.*

#### **Verbinden met Google, Alexa en Siri**

*De Hombli Smart Pet Fountain is compatibel met Google Assistant- en Amazon Alexa-luidsprekers. Bekijk onze installatiegidsen en instructievideo's om te leren hoe je deze koppelt.*

## 4. Maintenance

- Regularly check whether the power cord and the power port are in good condition and working.
- Regularly check if all parts are still installed correctly and clean.

### Cleaning recommendations

- It's recommended to clean the whole device thoroughly once a week.
- Replace the filters every 14 days
- Use the cleaning brush to clean the water bowl and the interior of the tank. Dish detergent can be used to help clean, rinse it before use. The stainless steel part of the bowl can be separated and is dishwasher compatible.
- Do not forget to clean the foam filter and water inlet.
- Use the cleaning brush to clean the narrow spaces, such as the water inlet, water outlet, etc.

**Tip:** you can order new filters at [www.hombli.com](http://www.hombli.com)

### Entretien

- Vérifiez régulièrement que le câble d'alimentation et le port d'alimentation sont en bon état et fonctionnent correctement.
- Vérifiez régulièrement si toutes les pièces sont toujours correctement installées et propres.

### Recommandations de nettoyage

- Il est recommandé de nettoyer l'appareil en profondeur une fois par semaine.
- Remplacez les filtres tous les 14 jours.
- Utilisez la brosse de nettoyage pour nettoyer le bol d'eau et l'intérieur du réservoir. Du liquide vaisselle peut être utilisé pour aider au nettoyage, rincez avant usage. La partie en acier inoxydable du bol peut être retirée et est compatible lave-vaisselle.
- N'oubliez pas de nettoyer le filtre en mousse et l'entrée d'eau.
- Utilisez la brosse de nettoyage pour les espaces étroits, comme l'entrée et la sortie d'eau.

**Astuce :** vous pouvez commander de nouveaux filtres sur [www.hombli.com](http://www.hombli.com)

### Wartung

- Überprüfen Sie regelmäßig, ob das Netzkabel und der Stromanschluss in gutem Zustand und funktionsfähig sind.
- Überprüfen Sie regelmäßig, ob alle Teile korrekt installiert und sauber sind.

### Reinigungsempfehlungen

- Es wird empfohlen, das gesamte Gerät einmal pro Woche gründlich zu reinigen.
- Ersetzen Sie die Filter alle 14 Tage.
- Verwenden Sie die Reinigungsbürste, um die Wasserschale und das Innere des Tanks zu reinigen. Spülmittel kann zur Reinigung verwendet werden, danach gut abspülen. Der Edelstahldeckel der Schale ist abnehmbar und spülmaschinenfest.
- Vergessen Sie nicht, den Schaumfilter und den Wassereinfluss zu reinigen.
- Verwenden Sie die Reinigungsbürste für enge Stellen wie Wassereinfluss, -auslass usw.

**Tipp:** Neue Filter sind erhältlich auf [www.hombli.com](http://www.hombli.com)

### **Mantenimiento**

- Verifica regularmente que el cable de alimentación y el puerto estén en buen estado y funcionen correctamente.
- Verifica regularmente que todas las piezas estén bien instaladas y limpias.

### **Recomendaciones de limpieza**

- Se recomienda limpiar a fondo todo el dispositivo una vez por semana.
- Sustituye los filtros cada 14 días.
- Usa el cepillo de limpieza para limpiar el recipiente de agua y el interior del depósito. Puedes usar detergente lavavajillas, pero acláralo bien antes de usar. La parte de acero inoxidable del bol se puede separar y es apta para lavavajillas.
- No olvides limpiar el filtro de espuma y la entrada de agua.
- Usa el cepillo para limpiar las zonas estrechas como la entrada y salida de agua.

**Consejo:** puedes pedir filtros nuevos en [www.hombli.com](http://www.hombli.com)

### **Manutenzione**

- Controlla regolarmente che il cavo di alimentazione e la porta siano in buone condizioni e funzionanti.
- Controlla regolarmente che tutte le parti siano correttamente installate e pulite.

### **Raccomandazioni per la pulizia**

- Si consiglia di pulire a fondo l'intero dispositivo una volta a settimana.
- Sostituisci i filtri ogni 14 giorni.
- Usa la spazzola per pulire la ciotola dell'acqua e l'interno del serbatoio. Puoi usare del detersivo per piatti, ma risciacqua bene prima dell'uso. La parte in acciaio inox della ciotola è rimovibile e compatibile con la lavastoviglie.
- Non dimenticare di pulire il filtro in schiuma e l'ingresso dell'acqua.
- Usa la spazzola per pulire gli spazi stretti, come l'ingresso e l'uscita dell'acqua.

**Suggerimento:** puoi ordinare nuovi filtri su [www.hombli.com](http://www.hombli.com)

### **Onderhoud**

- Controleer regelmatig of het netsnoer en de aansluiting in goede staat zijn en goed werken.
- Controleer regelmatig of alle onderdelen nog correct geïnstalleerd en schoon zijn.

### **Schoonmaakadvies**

- Het is aan te raden om het volledige apparaat wekelijks grondig schoon te maken.
- Vervang de filters elke 14 dagen.
- Gebruik het schoonmaakborsteltje om de waterbak en de binnenkant van het reservoir te reinigen. Afwasmiddel kan gebruikt worden, spoel het goed af voor gebruik. Het roestvrijstalen deel van de bak is afneembaar en vaatwasserbestendig.
- Vergeet niet het schuimfilter en de waterinlaat schoon te maken.
- Gebruik het borsteltje om smalle ruimtes te reinigen, zoals de waterinlaat, -uitlaat, enz.

**Tip:** je kunt nieuwe filters bestellen op [www.hombli.com](http://www.hombli.com)

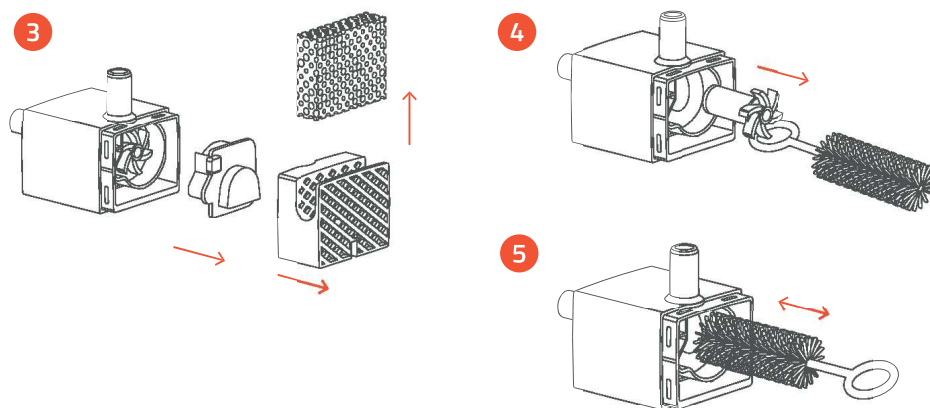
## How to clean the water pump

- 1: Unplug the power and empty the water fountain.
- 2: Take the water pump out of the tank and remove the foam filter.
- 3: Pull off the pump cover and lift out the impeller cover. You can use the ring/hook of the brush for this.

**Note:** the foam filter affects the water yield very much, so please clean it frequently and replace it in time when cleaning the pump

- 4: Lift out the impeller by using the brush hook
- 5: Use the brush to clean the parts with water.

**Note:** The brush can also be used to clean the spout. It is recommended to clean the spout every 2 weeks.



### Comment nettoyer la pompe à eau

- 1 : Débranchez l'appareil et videz la fontaine.
- 2 : Retirez la pompe du réservoir et enlevez le filtre en mousse.
- 3 : Retirez le capot de la pompe et soulevez le couvercle de l'hélice. Vous pouvez utiliser l'anneau/crochet de la brosse pour cela.

**Remarque :** le filtre en mousse influence fortement le débit d'eau. Nettoyez-le régulièrement et remplacez-le à temps lors du nettoyage de la pompe.

- 4 : Retirez l'hélice à l'aide du crochet de la brosse.
- 5 : Utilisez la brosse pour nettoyer les pièces avec de l'eau.

**Remarque :** la brosse peut également être utilisée pour nettoyer le bec verseur. Il est recommandé de nettoyer le bec toutes les 2 semaines.

### So reinigen Sie die Wasserpumpe

- 1: Ziehen Sie den Netzstecker und entleeren Sie die Trinkbrunnen-Schale.
- 2: Nehmen Sie die Pumpe aus dem Tank und entfernen Sie den Schaumfilter.
- 3: Ziehen Sie die Pumpenabdeckung ab und heben Sie die Abdeckung des Rotors an. Verwenden Sie dafür den Ring/Haken der Reinigungsbürste.

**Hinweis:** Der Schaumfilter beeinflusst die Wasserleistung erheblich, daher sollte er regelmäßig gereinigt und rechtzeitig beim Pumpenreinigen ersetzt werden.

- 4: Nehmen Sie den Rotor mit dem Bürstenhaken heraus.
- 5: Reinigen Sie die Teile mit Wasser und der Bürste.

**Hinweis:** Die Bürste kann auch zum Reinigen des Auslasses verwendet werden. Es wird empfohlen, den Auslass alle 2 Wochen zu reinigen.

### **Cómo limpiar la bomba de agua**

- 1: *Desenchufa la fuente y vacía el depósito.*
- 2: *Retira la bomba del depósito y quita el filtro de espuma.*
- 3: *Retira la tapa de la bomba y levanta la tapa del impulsor. Puedes usar el aro/gancho del cepillo para esto.*

**Nota:** El filtro de espuma afecta mucho al caudal de agua, por lo que se recomienda limpiarlo con frecuencia y reemplazarlo a tiempo al limpiar la bomba.

- 4: *Usa el gancho del cepillo para sacar el impulsor.*
- 5: *Usa el cepillo para limpiar las piezas con agua.*

**Nota:** El cepillo también se puede usar para limpiar el surtidor. Se recomienda limpiarlo cada 2 semanas.

### **Come pulire la pompa dell'acqua**

- 1: *Scollega l'alimentazione e svuota la fontana.*
- 2: *Rimuovi la pompa dal serbatoio e togli il filtro in schiuma.*
- 3: *Rimuovi il coperchio della pompa e solleva il coperchio della girante. Puoi usare l'anello/gancio della spazzola per farlo.*

**Nota:** il filtro in schiuma influisce molto sul flusso d'acqua, quindi puliscilo frequentemente e sostituisilo tempestivamente durante la pulizia della pompa.

- 4: *Estrai la girante con il gancio della spazzola.*
- 5: *Usa la spazzola per pulire le parti con acqua.*

**Nota:** la spazzola può essere usata anche per pulire il beccuccio. Si consiglia di pulire il beccuccio ogni 2 settimane.

### **Hoe maak je de waterpomp schoon**

- 1: *Trek de stekker uit het stopcontact en leeg de fontein.*
- 2: *Haal de pomp uit het reservoir en verwijder het schuimfilter.*
- 3: *Trek het pompedeksel eraf en haal het deksel van de waaier eruit. Je kunt hiervoor de ring/haak van het borstelkje gebruiken.*

**Let op:** het schuimfilter heeft veel invloed op de waterstroom. Maak dit dus regelmatig schoon en vervang het op tijd tijdens het reinigen van de pomp.

- 4: *Haal de waaier eruit met de haak van het borstelkje.*
- 5: *Gebruik het borstelkje om de onderdelen met water schoon te maken.*

**Let op:** het borstelkje kan ook worden gebruikt om de tuit schoon te maken. Het is aan te raden de tuit om de 2 weken schoon te maken.

## 5. Troubleshooting

Do you have questions about the Hombli Smart Pet Fountain? Find answers to frequently asked questions in our online FAQ or contact customer support at [support.hombli.com](mailto:support.hombli.com)

### **Résolution des problèmes**

*Vous avez des questions sur la fontaine intelligente pour animaux Hombli ?*

*Trouvez les réponses aux questions fréquentes dans notre FAQ en ligne ou contactez notre support client sur [support.hombli.com](mailto:support.hombli.com)*

### **Problemlösung**

*Haben Sie Fragen zum Hombli Smart Pet Fountain?*

*Antworten auf häufig gestellte Fragen finden Sie in unserem Online-FAQ oder kontaktieren Sie unseren Kundenservice unter [support.hombli.com](mailto:support.hombli.com)*

### **Resolución de problemas**

*¿Tienes preguntas sobre la Fuente Inteligente para Mascotas Hombli?*

*Encuentra respuestas a preguntas frecuentes en nuestra sección de FAQ online o contacta con el soporte en [support.hombli.com](mailto:support.hombli.com)*

### **Troubleshooting**

*Hai domande sulla Fontana Intelligente per Animali Hombli?*

*Trova le risposte alle domande frequenti nelle nostre FAQ online o contatta il supporto clienti su [support.hombli.com](mailto:support.hombli.com)*

### **Problemen oplossen**

*Heb je vragen over de Hombli Smart Pet Fountain?*

*Bekijk de antwoorden op veelgestelde vragen in onze online FAQ of neem contact op met onze klantenservice via [support.hombli.com](mailto:support.hombli.com)*

## 5. Warnings and safety instructions

Proper maintenance ensures optimal performance and longevity. If the product does not work properly due to other unknown conditions, and you do not have time to refer to the instructions, please restart the product.

- Dispose of all packaging materials properly, keep the polybags away from children and pets as these bags could cause suffocation
- Do not allow children to play with, in or around the pet water fountain, both for safety and hygiene reasons.
- Only place the pet fountain on the ground, on a level plain.
- Only use cold water in the pet fountain.
- It is highly recommended to only use official Hombli parts and accessories, to ensure the health and safety of your pets.
- To avoid injury, please keep close supervision when the appliance is used near children
- Do not use the water fountain with pets not able to reach the water bowl or with any physical disability
- Do not place any foreign objects in the water tank.
- Do not disassemble the pet fountain other than components as instructed in this user manual
- Do not use the pet fountain for anything other than it's intended use
- Do not modify the pet fountain.
- Do not use the pet fountain and immediately unplug it if it is malfunctioning or seems to be damaged. Do not attempt repairs on the device yourself. Contact the customer service immediately for further instructions.
- Be sure to disconnect the power supply for safety when the appliance is not in use
- Always unplug the appliance when cleaning it and performing maintenance on it.
- Always keep the power adapter, wire and plug dry.
- This product is for indoor domestic use only
- Do not let the pet fountain run dry, this will damage the water pump.
- Never pull the electrical power cord to remove the plug from the wall outlet.
- If the plug of this device gets wet, turn off the electricity of that wall outlet. Do not attempt to unplug
- Check the device after installation. Do not plug in if there is water on the contact points or plug
- To avoid tripping, always position the power cord out of the way of foot traffic
- Do not use the appliance in the bathroom or near any bodies of water.
- Change the filter every 2 weeks or when the flow rate has noticeably reduced. For two or more animals, you may need to replace the filters more regularly if it becomes blocked.
- Do not allow pets to chew on or swallow any parts. If you are concerned about the power cord, purchase a cord conduit (a hard-plastic protector) at any hardware store to protect the power cord
- Do not install or store the pet water fountain where it will be exposed to weather or temperatures below 0 °C / 40 °F
- Read and observe all important notices listed on the pet water fountain and the packaging
- Use the product only as described in this manual; any other form of use is considered improper and is not permitted.
- Cleaning and user maintenance must not be carried out by children without supervision.

### **Avertissements et consignes de sécurité**

Un entretien approprié garantit des performances optimales et une longue durée de vie. Si le produit ne fonctionne pas correctement en raison de conditions inconnues et que vous n'avez pas le temps de consulter le manuel, redémarrez le produit.

- Éliminez tous les matériaux d'emballage correctement, gardez les sacs plastiques hors de portée des enfants et des animaux, car ils peuvent provoquer un risque de suffocation.
- Ne laissez pas les enfants jouer avec, dans ou autour de la fontaine pour animaux, pour des raisons de sécurité et d'hygiène.
- Placez toujours la fontaine uniquement sur le sol, sur une surface plane.
- Utilisez uniquement de l'eau froide dans la fontaine.
- Il est fortement recommandé d'utiliser uniquement des pièces et accessoires officiels Hombli afin de garantir la santé et la sécurité de vos animaux.
- Pour éviter les blessures, assurez une surveillance étroite lorsque l'appareil est utilisé à proximité d'enfants.
- N'utilisez pas la fontaine avec des animaux ne pouvant pas atteindre le bol ou ayant un handicap physique.
- Ne placez aucun objet étranger dans le réservoir d'eau.
- Ne démontez la fontaine que selon les instructions du manuel.
- N'utilisez la fontaine que pour son usage prévu.
- Ne modifiez pas la fontaine.
- N'utilisez pas la fontaine et débranchez-la immédiatement si elle présente un dysfonctionnement ou semble endommagée. N'essayez pas de la réparer vous-même. Contactez immédiatement le service client pour obtenir des instructions.
- Débranchez toujours l'appareil lorsqu'il n'est pas utilisé, pour des raisons de sécurité.
- Débranchez toujours l'appareil avant de nettoyer ou d'effectuer un entretien.
- Gardez toujours l'adaptateur secteur, le câble et la prise au sec.
- Ce produit est destiné uniquement à une utilisation domestique en intérieur.
- Ne laissez pas la fontaine fonctionner à sec, cela endommagera la pompe.
- Ne tirez jamais sur le cordon pour retirer la prise de la prise murale.
- Si la fiche est mouillée, coupez l'alimentation de la prise murale. Ne débranchez pas l'appareil.
- Vérifiez l'appareil après installation. Ne branchez pas s'il y a de l'eau sur les points de contact ou la fiche.
- Pour éviter tout risque de chute, placez le câble d'alimentation hors du passage.
- N'utilisez pas l'appareil dans la salle de bain ni à proximité d'une source d'eau.
- Remplacez le filtre toutes les deux semaines ou si le débit d'eau diminue visiblement. Si vous avez plusieurs animaux, vous devrez peut-être le remplacer plus souvent.
- Ne laissez pas les animaux mâcher ou avaler des pièces. Si vous avez des inquiétudes concernant le câble, achetez un conduit de protection rigide dans un magasin de bricolage.
- N'installez pas et ne stockez pas la fontaine dans un endroit exposé aux intempéries ou à des températures inférieures à 0 °C / 40 °F.
- Lisez et respectez toutes les consignes de sécurité figurant sur la fontaine et l'emballage.
- Utilisez le produit uniquement comme décrit dans ce manuel ; tout autre usage est considéré comme inapproprié et non autorisé.
- Le nettoyage et l'entretien ne doivent pas être effectués par des enfants sans surveillance.

### **Warnhinweise und Sicherheitshinweise**

Eine ordnungsgemäße Wartung gewährleistet optimale Leistung und Langlebigkeit. Wenn das Produkt aufgrund unbekannter Umstände nicht richtig funktioniert und Sie keine Zeit haben, die Anleitung zu lesen, starten Sie es bitte neu.

- Entsorgen Sie alle Verpackungsmaterialien ordnungsgemäß, halten Sie Plastiktüten von Kindern und Haustieren fern, da Erstickungsgefahr besteht.
- Kinder dürfen aus Sicherheits- und Hygienegründen nicht mit oder in der Nähe des Trinkbrunnens spielen.
- Stellen Sie den Trinkbrunnen nur auf den Boden und auf eine ebene Fläche.
- Verwenden Sie ausschließlich kaltes Wasser im Trinkbrunnen.
- Es wird dringend empfohlen, nur offizielle Hombli-Teile und -Zubehör zu verwenden, um die Gesundheit und Sicherheit Ihrer Haustiere zu gewährleisten.
- Um Verletzungen zu vermeiden, beaufsichtigen Sie Kinder in der Nähe des Geräts stets aufmerksam.
- Verwenden Sie den Brunnen nicht mit Haustieren, die das Wasserbecken nicht erreichen können oder körperlich eingeschränkt sind.
- Legen Sie keine Fremdkörper in den Wassertank.
- Zerlegen Sie den Brunnen nur gemäß den Anweisungen in diesem Handbuch.
- Verwenden Sie den Brunnen nur wie vorgesehen.
- Modifizieren Sie das Gerät nicht.
- Verwenden Sie das Gerät nicht weiter und ziehen Sie sofort den Stecker, wenn es beschädigt ist oder nicht richtig funktioniert. Versuchen Sie nicht, das Gerät selbst zu reparieren. Wenden Sie sich sofort an den Kundenservice.
- Trennen Sie das Gerät vom Stromnetz, wenn es nicht verwendet wird.
- Ziehen Sie immer den Netzstecker, bevor Sie das Gerät reinigen oder warten.
- Halten Sie das Netzteil, das Kabel und den Stecker stets trocken.
- Dieses Produkt ist nur für den Gebrauch im Innenbereich vorgesehen.
- Lassen Sie den Brunnen niemals trockenlaufen, da dies die Pumpe beschädigt.
- Ziehen Sie niemals am Stromkabel, um den Stecker aus der Steckdose zu entfernen.
- Wenn der Stecker nass geworden ist, schalten Sie den Strom der Steckdose aus. Versuchen Sie nicht, den Stecker herauszuziehen.
- Überprüfen Sie das Gerät nach der Installation. Stecken Sie es nicht ein, wenn sich Wasser an den Kontaktstellen oder am Stecker befindet.
- Verlegen Sie das Stromkabel so, dass niemand darüber stolpern kann.
- Verwenden Sie das Gerät nicht im Badezimmer oder in der Nähe von Wasserquellen.
- Wechseln Sie den Filter alle zwei Wochen oder wenn der Wasserdurchfluss merklich abnimmt. Bei mehreren Tieren kann ein häufigerer Wechsel notwendig sein.
- Lassen Sie Haustiere keine Teile anknabbern oder verschlucken. Wenn Sie sich Sorgen um das Stromkabel machen, verwenden Sie eine Kabelschutzführung aus Hartplastik.
- Installieren oder lagern Sie den Brunnen nicht im Freien oder bei Temperaturen unter 0 °C / 40 °F.
- Lesen und beachten Sie alle wichtigen Hinweise auf dem Gerät und der Verpackung.
- Verwenden Sie das Gerät nur wie in diesem Handbuch beschrieben; jede andere Nutzung gilt als unsachgemäß und ist nicht erlaubt.
- Reinigung und Wartung dürfen nur unter Aufsicht von Kindern durchgeführt werden.

### **Advertencias e instrucciones de seguridad**

Un mantenimiento adecuado garantiza un rendimiento óptimo y una mayor durabilidad. Si el producto no funciona correctamente debido a condiciones desconocidas y no tienes tiempo de consultar el manual, reinicia el producto.

- Desecha correctamente todos los materiales de embalaje. Mantén las bolsas de plástico fuera del alcance de niños y mascotas, ya que podrían causar asfixia.
- No permitas que los niños jueguen con, dentro o alrededor de la fuente para mascotas, por razones de seguridad e higiene.
- Coloca la fuente solo en el suelo, sobre una superficie plana.
- Utiliza únicamente agua fría en la fuente.
- Se recomienda encarecidamente usar solo piezas y accesorios oficiales de Homblí para garantizar la salud y seguridad de tus mascotas.
- Supervisa siempre el uso del dispositivo si hay niños cerca, para evitar accidentes.
- No uses la fuente con mascotas que no puedan alcanzar el cuenco o que tengan alguna discapacidad física.
- No coloques objetos extraños en el depósito de agua.
- No desarmes la fuente, excepto según lo indicado en este manual.
- Usa la fuente solo para el propósito previsto.
- No modifiques la fuente.
- Si la fuente presenta fallos o parece dañada, deja de usarla y desconéctala de inmediato. No intentes repararla tú mismo. Ponte en contacto con el servicio de atención al cliente para más instrucciones.
- Desconecta siempre el suministro eléctrico por seguridad cuando el dispositivo no esté en uso.
- Desconecta siempre el dispositivo antes de limpiarlo o realizarle mantenimiento.

### **Avvertenze e istruzioni di sicurezza**

Una corretta manutenzione garantisce prestazioni ottimali e una lunga durata del prodotto. Se il dispositivo non funziona correttamente per motivi sconosciuti e non hai tempo di consultare il manuale, riavvialo.

- Smaltisci correttamente tutti i materiali di imballaggio. Tieni i sacchetti di plastica lontano da bambini e animali, poiché potrebbero causare soffocamento.
- Non lasciare che i bambini giochino con o vicino alla fontana, per motivi di sicurezza e igiene.
- Posiziona sempre la fontana sul pavimento, su una superficie piana.
- Utilizza solo acqua fredda nella fontana.
- Si consiglia vivamente di utilizzare solo parti e accessori ufficiali Homblí per garantire la salute e la sicurezza degli animali.
- Sorveglia attentamente l'uso del dispositivo in presenza di bambini, per evitare infortuni.
- Non utilizzare la fontana con animali che non possono raggiungere la ciotola o che hanno disabilità fisiche.
- Non inserire oggetti estranei nel serbatoio.
- Non smontare la fontana se non come indicato nel manuale.
- Utilizzare la fontana solo per l'uso previsto.
- Non modificare il dispositivo.
- Scollega immediatamente la fontana se non funziona correttamente o è danneggiata. Non tentare di ripararla da solo. Contatta il servizio clienti.
- Scollega l'alimentazione quando il dispositivo non è in uso.
- Scollegalo sempre prima di effettuare la pulizia o la manutenzione.
- Tieni sempre asciutti l'adattatore, il cavo e la spina.

- Mantén el adaptador, el cable y el enchufe secos en todo momento.
- Este producto está destinado solo para uso doméstico en interiores.
- No dejes que la fuente funcione sin agua, ya que dañará la bomba.
- Nunca tires del cable para desconectar el dispositivo.
- Si el enchufe se moja, apaga la corriente del enchufe de la pared. No intentes desconectarlo.
- Revisa el dispositivo después de instalarlo. No lo enchufes si hay agua en los contactos o en el enchufe.
- Coloca siempre el cable de alimentación fuera del paso para evitar tropiezos.
- No uses el dispositivo en el baño ni cerca del agua.
- Cambia el filtro cada dos semanas o cuando notes una reducción en el flujo de agua. Si tienes varias mascotas, puede ser necesario cambiarlo más frecuentemente.
- No dejes que los mascotas mastiquen ni tragan ninguna pieza. Si te preocupa el cable, compra un protector de plástico rígido en una ferretería.
- No instales ni almacenes la fuente en exteriores o en lugares con temperaturas inferiores a 0 °C / 40 °F.
- Lee y respeta todos los avisos importantes que figuran en la fuente y el embalaje.
- Usa el producto solo como se describe en este manual; cualquier otro uso se considera inadecuado y no está permitido.
- Los niños no deben realizar tareas de limpieza o mantenimiento sin supervisión.

- Questo prodotto è solo per uso domestico interno.
- Non far funzionare la fontana senza acqua, danneggierebbe la pompa.
- Non tirare mai il cavo per scollegare la spina.
- Se la spina si bagna, spegna l'alimentazione della presa a muro. Non scollegarla manualmente.
- Controlla il dispositivo dopo l'installazione. Non collegarlo se i contatti o la spina sono bagnati.
- Posiziona sempre il cavo in modo che non sia d'intralcio al passaggio.
- Non usare l'apparecchio in bagno o vicino a fonti d'acqua.
- Sostituisci il filtro ogni due settimane o quando il flusso d'acqua si riduce visibilmente. Con più animali, potrebbe essere necessario sostituirlo più spesso.
- Non permettere agli animali di mordere o ingoiare le parti. Se temi per il cavo, acquista una guaina protettiva rigida in un negozio di ferramenta.
- Non installare o conservare la fontana all'esterno o in luoghi con temperature inferiori a 0 °C / 40 °F.
- Leggi e rispetta tutti gli avvisi riportati sulla fontana e sull'imballaggio.
- Usa il prodotto solo come descritto nel manuale; ogni altro uso è considerato improprio.
- Pulizia e manutenzione non devono essere effettuate dai bambini senza supervisione.

### Waarschuwingen en veiligheidsinstructies

Goed onderhoud zorgt voor optimale prestaties en een langere levensduur. Werkt het product niet goed door onbekende omstandigheden en heb je geen tijd om de handleiding te raadplegen? Start het product dan opnieuw op.

- Gooi alle verpakkingsmaterialen op de juiste manier weg. Houd plastic zakken uit de buurt van kinderen en huisdieren vanwege verstikkingsgevaar.
- Laat kinderen niet spelen met of rond de drinkfontein, om veiligheids- en hygiënische redenen.
- Plaats de fontein alleen op de grond, op een vlakke ondergrond.
- Gebruik alleen koud water in de fontein.
- Gebruik bij voorkeur alleen officiële Hombli-onderdelen en accessoires om de gezondheid en veiligheid van je huisdieren te waarborgen.
- Houd kinderen altijd goed in de gaten wanneer het apparaat in de buurt van hen wordt gebruikt.
- Gebruik de fontein niet voor huisdieren die de waterbak niet kunnen bereiken of een fysieke beperking hebben.
- Plaats geen vreemde voorwerpen in het waterreservoir.
- Demonteer de fontein alleen zoals beschreven in deze handleiding.
- Gebruik de fontein alleen voor het bedoelde doel.
- Wijzig het apparaat niet.
- Gebruik de fontein niet en trek direct de stekker uit het stopcontact als het apparaat defect is of beschadigd lijkt. Probeer het apparaat niet zelf te repareren. Neem direct contact op met de klantenservice.
- Schakel de stroomtoevoer uit als het apparaat niet in gebruik is.
- Trek altijd de stekker uit het stopcontact voordat je het apparaat

schoonmaakt of onderhoud uitvoert.

- Houd de adapter, kabel en stekker altijd droog.
- Dit product is uitsluitend bedoeld voor gebruik binnenshuis.
- Laat de fontein nooit droog draaien, dit beschadigt de pomp.
- Trek nooit aan het snoer om de stekker uit het stopcontact te halen.
- Wordt de stekker nat, schakel dan de stroom van het stopcontact uit. Trek de stekker niet uit het stopcontact.
- Controleer het apparaat na installatie. Sluit het niet aan als er water op de stekker of aansluitpunten zit.
- Plaats het netsnoer zodanig dat het geen struikelgevaar vormt.
- Gebruik het apparaat niet in de badkamer of in de buurt van water.
- Vervang het filter elke 2 weken of wanneer het waterdebiet duidelijk is verminderd. Bij meerdere huisdieren moet het filter mogelijk vaker worden vervangen.
- Laat huisdieren geen onderdelen kauwen of inslikken. Maak je je zorgen over het netsnoer, koop dan een beschermhuls van hard plastic in een bouwmarkt.
- Installeer of bewaar de fontein niet op plekken waar het product wordt blootgesteld aan weersomstandigheden of temperaturen onder 0 °C / 40 °F.
- Lees en volg alle belangrijke waarschuwingen op de fontein en de verpakking op.
- Gebruik het product alleen zoals beschreven in deze handleiding; elk ander gebruik wordt beschouwd als oneigenlijk.
- Reiniging en onderhoud mogen niet door kinderen worden uitgevoerd zonder toezicht.

## 7. EU Declaration of Conformity

This device is in compliance with the essential requirements and other relevant provisions of the following EU Directives:

- Directive 2011/65/EU
- Directive 2014/53/EU



A copy of the EU Declaration of Conformity is available at [hombli.com/compliance](https://hombli.com/compliance)

Wireless RF mode frequency band: BLE: 2.40 to 2.480 GHz | WiFi: 2.414 to 2.484 GHz

Maximum transmitted power: BLE 20 dBm | WiFi: 16 dBm



This marking indicates that this product should not be disposed of with other household wastes throughout the EU. To prevent possible harm to the environment or human health from uncontrolled waste disposal, recycle it responsibly to promote the sustainable reuse of material resources. To return your used device, please use the return and collection systems or contact the retailer where the product was purchased. They can take this product for environmentally safe recycling.

Manufacturer:

Hombli, Maanweg 174, 2516 AB The Hague, The Netherlands

### **Déclaration UE de conformité**

Cet appareil est conforme aux exigences essentielles et autres dispositions pertinentes des directives européennes suivantes :

Directive 2011/65/UE

Directive 2014/53/UE



Une copie de la déclaration UE de conformité est disponible sur [hombli.com/compliance](http://hombli.com/compliance)

Bande de fréquences RF sans fil : BLE : 2,40 à 2,480 GHz | WiFi : 2,414 à 2,484 GHz  
Puissance maximale émise : BLE : 20 dBm | WiFi : 16 dBm



Ce marquage indique que ce produit ne doit pas être éliminé avec les déchets ménagers dans l'Union européenne. Pour éviter tout risque potentiel pour l'environnement ou la santé humaine lié à une élimination incontrôlée, recyclez ce produit de manière responsable afin de favoriser la réutilisation durable des ressources. Pour retourner votre appareil usagé, veuillez utiliser les systèmes de collecte ou contactez le revendeur auprès duquel vous avez acheté le produit. Ils peuvent le prendre en charge pour un recyclage respectueux de l'environnement.

### **Fabricant :**

Hombli, Maanweg 174, 2516 AB La Hoya, Pays-Bas

### **EU-Konformitätserklärung**

Dieses Gerät entspricht den grundlegenden Anforderungen und den weiteren relevanten Bestimmungen der folgenden EU-Richtlinien:

Richtlinie 2011/65/EU

Richtlinie 2014/53/EU



Eine Kopie der EU-Konformitätserklärung ist unter [hombli.com/compliance](http://hombli.com/compliance) verfügbar

Funkfrequenzband: BLE: 2,40 bis 2,480 GHz | WiFi: 2,414 bis 2,484 GHz  
Maximale Sendeleistung: BLE: 20 dBm | WiFi: 16 dBm



Dieses Symbol weist darauf hin, dass dieses Produkt innerhalb der EU nicht mit dem normalen Hausmüll entsorgt werden darf. Um mögliche Umweltschäden oder Gesundheitsrisiken durch unsachgemäße Entsorgung zu vermeiden, recyceln Sie dieses Produkt verantwortungsbewusst, um die Wiederverwendung von Materialien zu fördern. Zur Rückgabe Ihres Altgeräts verwenden Sie bitte die offiziellen Sammelsysteme oder wenden Sie sich an den Händler, bei dem Sie das Produkt gekauft haben. Dieser kann das Produkt umweltgerecht entsorgen.

### **Hersteller:**

Hombli, Maanweg 174, 2516 AB Den Haag, Niederlande

### **Declaración UE de conformidad**

Este dispositivo cumple con los requisitos esenciales y otras disposiciones relevantes de las siguientes Directivas de la UE:

Directiva 2011/65/UE

Directiva 2014/53/UE



Una copia de la declaración de conformidad de la UE está disponible en [hombli.com/compliance](http://hombli.com/compliance)

Banda de frecuencias RF inalámbrica: BLE: 2,40 a 2,480 GHz | WiFi: 2,414 a 2,484 GHz  
Potencia máxima de transmisión: BLE: 20 dBm | WiFi: 16 dBm



Este símbolo indica que este producto no debe desecharse con los residuos domésticos dentro de la UE. Para evitar posibles daños al medioambiente o a la salud humana debido a una eliminación inadecuada, reciclelo de forma responsable y fomente la reutilización sostenible de los recursos. Para devolver su dispositivo usado, utilice los sistemas de recogida o contacte con el distribuidor donde adquirió el producto. Ellos pueden encargarse de su reciclaje seguro para el medioambiente.

### **Fabricante:**

Hombli, Maanweg 174, 2516 AB La Hoya, Países Bajos

### **Dichiarazione di conformità UE**

Questo dispositivo è conforme ai requisiti essenziali e ad altre disposizioni rilevanti delle seguenti direttive UE:

Direttiva 2011/65/UE

Direttiva 2014/53/UE



Una copia della dichiarazione UE di conformità è disponibile su [hombli.com/compliance](http://hombli.com/compliance)

Banda di frequenza RF wireless: BLE: da 2,40 a 2,480 GHz | WiFi: da 2,414 a 2,484 GHz  
Potenza massima trasmessa: BLE: 20 dBm | WiFi: 16 dBm



Questo simbolo indica che il prodotto non deve essere smaltito insieme ai rifiuti domestici nell'Unione Europea. Per evitare potenziali danni all'ambiente o alla salute umana dovuti a uno smaltimento inadeguato, riciclare in modo responsabile per promuovere il riutilizzo sostenibile delle risorse. Per restituire il dispositivo usato, utilizzare i sistemi di raccolta o contattare il rivenditore presso il quale è stato acquistato. Essi possono occuparsi del riciclo in modo ecologico.

### **Produttore:**

Hombli, Maanweg 174, 2516 AB L'Aia, Paesi Bassi

### **EU-conformiteitsverklaring**

Dit apparaat voldoet aan de essentiële vereisten en andere relevante bepalingen van de volgende EU-richtlijnen:

Richtlijn 2011/65/EU

Richtlijn 2014/53/EU



Een kopie van de EU-conformiteitsverklaring is beschikbaar op [hombli.com/compliance](http://hombli.com/compliance)

Draadloos RF-frequentiebereik: BLE: 2,40 tot 2,480 GHz | WiFi: 2,414 tot 2,484 GHz  
Maximaal zendvermogen: BLE: 20 dBm | WiFi: 16 dBm



Deze markering geeft aan dat dit product binnen de EU niet met het huishoudelijk afval mag worden weggegooid. Om mogelijke schade aan het milieu of de volksgezondheid door ongecontroleerde afvalverwerking te voorkomen, dient het product op verantwoorde wijze te worden gerecycled. Lever je gebruikte apparaat in via het retour- of inzamelsysteem of neem contact op met de winkel waar je het product hebt gekocht. Zij kunnen zorgen voor milieuvriendelijke recycling.

### **Fabrikant:**

Hombli, Maanweg 174, 2516 AB Den Haag, Nederland

## Discover other Hombli products!

Hombli has a wide range of smart home products. Check out our different categories:

Air & Cleaning

Ambiance

Energy & heating

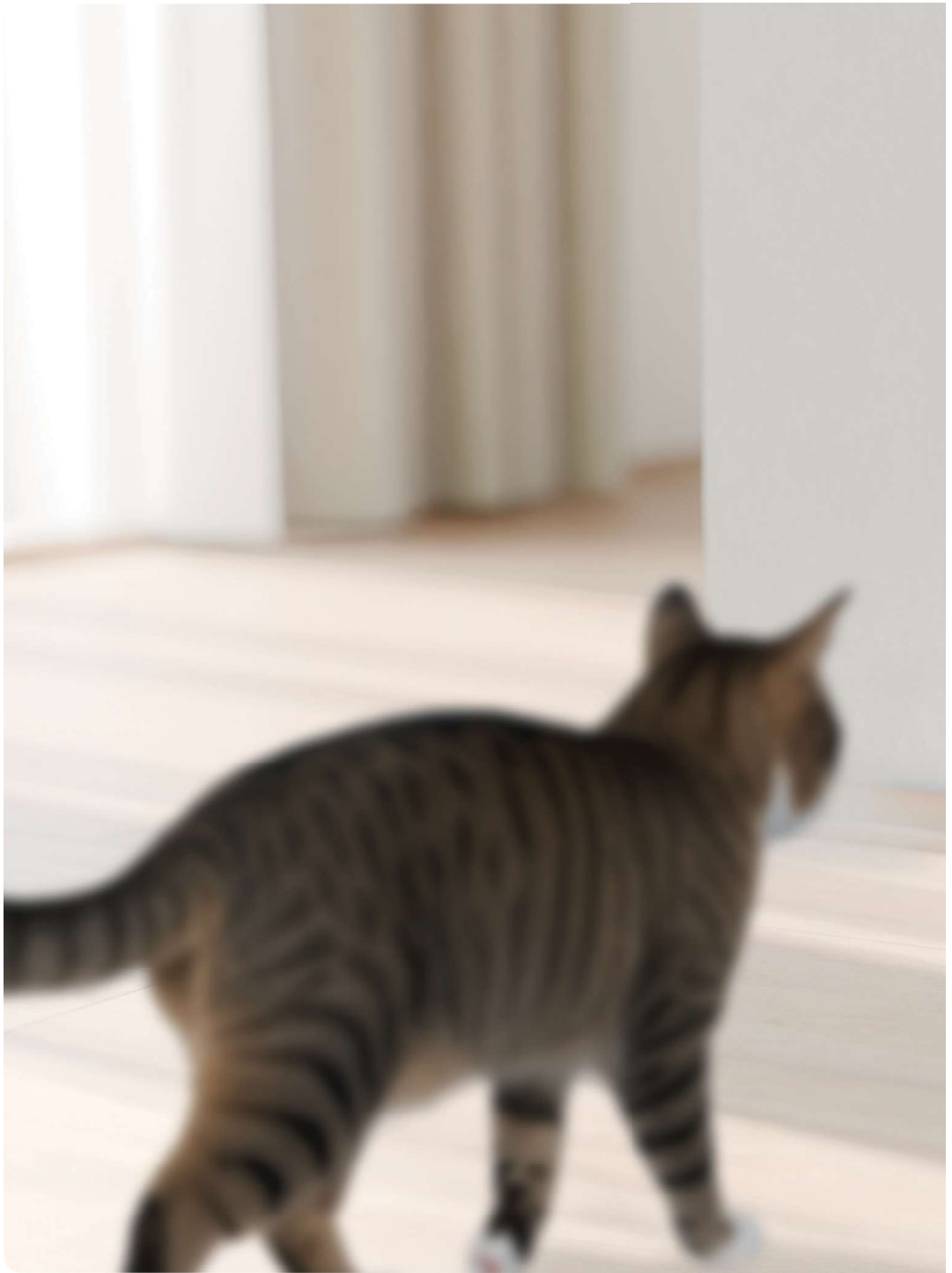
Outdoor

Safety

Pet



Visit [hombli.com](https://hombli.com) for more information








f @hombli

📷 @hombliSMART

🐦 @hombliSMART

 Hombli is a Dutch brand

Hombli © 2025 is  
a brand of Avanca  
International B.V.

Maanweg 174  
2516AB The Hague  
The Netherlands

+ 31 702 210 077  
support@hombli.com